

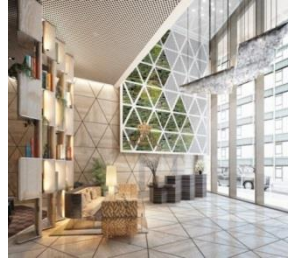
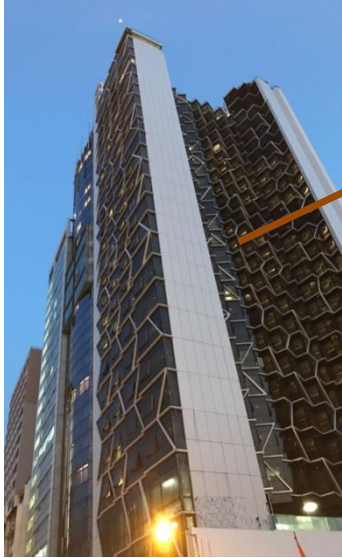


# 英皇娛樂酒店有限公司 Emperor Entertainment Hotel Limited

於百慕達註冊成立之有限公司 Incorporated in Bermuda with limited liability

## 位於香港的酒店及服務式公寓

### 位於灣仔的英皇駿景酒店



- 為一幢29層高、總樓面面積約為115,700平方呎的酒店，提供299間客房，及消閒、餐飲及泊車設施
- 被視為「英皇」品牌旗下位於香港的標誌性酒店



於英皇駿景酒店內之廣東及四川餐館 - 駿景軒，曾被評為米芝蓮一星餐廳

### 位於跑馬地的 The Unit Happy Valley



為21層高的大樓，地下至一樓為零售用途，而上層則提供68個單位

### 位於灣仔的 The Unit Morrison Hill



為12層高的大樓，地下至二樓為零售/辦公室用途，而上層則提供18個時尚單位

### 位於堅尼地城的 The Unit Davis



為22層高的大樓，地下為零售用途，而上層則提供57個單位

### 位於中環的 The Unit Soho



為25層高的大樓，提供69個單位。於2024年7月已取得佔用許可證，並於不久的將來展開預租的工作



# 英皇娛樂酒店有限公司 Emperor Entertainment Hotel Limited

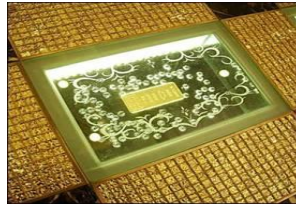
於百慕達註冊成立之有限公司 Incorporated in Bermuda with limited liability

## 位於澳門的酒店

### 位於澳門半島的英皇娛樂酒店 (附設娛樂設施)



- 👑 其於2006年開幕，為一家獲獎無數的酒店，樓高26層，共有311間客房，總樓面面積約655,000平方呎
- 👑 佔地多層的「英皇宮殿娛樂場」共有多張中場博彩桌與多台角子機
- 👑 該項目投資佔比：80%為英皇娛樂酒店及20%為澳娛
- 👑 酒店大堂多個零售鋪位合共5,500平方呎，已租予英皇鐘錶珠寶作為銷售據點



酒店大堂鋪滿共79塊  
999.9純金金磚，每  
塊重1公斤



### 位於澳門氹仔的盛世酒店



- 👑 為一幢樓高17層、總樓面面積為約209,000平方呎的酒店，共有285間客房及附設泳池、水療及零售店舖
- 👑 位於澳門氹仔中心，鄰近旅遊旺區，人流不絕



# 英皇娛樂酒店有限公司 Emperor Entertainment Hotel Limited

於百慕達註冊成立之有限公司 Incorporated in Bermuda with limited liability

## 財務概覽

千港元	2021/22全年	2022/23全年	2023/24全年	變動
總收入	415,894	291,119	<b>789,262</b>	<b>+ 171.1%</b>
酒店及服務式公寓	155,313	203,379	<b>330,112</b>	<b>+ 62.3%</b>
博彩	260,581	87,740 <sup>1</sup>	<b>459,150</b>	<b>+ 423.3%</b>
毛利/(損)	(83,267)	(115,689)	<b>307,849</b>	轉虧為盈
核心溢利/(虧損) <sup>2</sup>	(261,622)	(177,779)	<b>85,096</b>	轉虧為盈
淨溢利/(虧損)	(644,245)	(127,997)	<b>62,831</b>	轉虧為盈
每股基本盈利/(虧損)	(0.44)港元	(0.08)港元	<b>0.05 港元</b>	不適用

<sup>1</sup> 2022年6月27日至12月31日博彩營運由澳娛接管，故於該期間並無錄得任何博彩收入

<sup>2</sup> 代表公允價值變動、撥回之減值虧損及其相關遞延稅項前之淨溢利/(虧損)

英皇娛樂酒店於2023/24全年建議派付末期股息每股0.015港元(2023年：無)。

## 資產負債表狀況

千港元	截至2022年3月31日止	截至2023年3月31日止	截至2024年3月31日止
非流動資產	3,900,534	4,270,952	<b>4,157,013</b>
流動資產	1,129,889	566,763	<b>705,371</b>
流動負債	(309,151)	(253,213)	<b>(200,752)</b>
非流動負債	(79,541)	(75,179)	<b>(89,478)</b>
資產淨值	3,794,415	3,691,812	<b>3,752,697</b>
資本負債比率	零*	零*	零*

\* 由於集團處於淨現金狀況，因此資本負債比率為零。



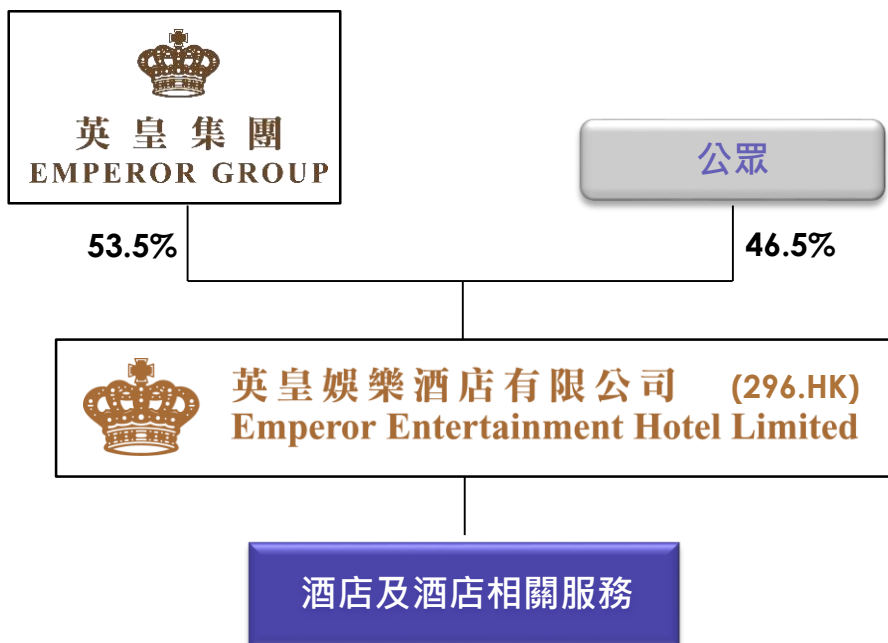
# 英皇娛樂酒店有限公司 Emperor Entertainment Hotel Limited

於百慕達註冊成立之有限公司 Incorporated in Bermuda with limited liability

## 前景

- 訪港及訪澳之客量維持上升趨勢。隨著中產階級擴大與及娛樂和消閒服務需求上升，帶動旅遊、酒店及賭業之增長
- 憑藉更完善的交通聯繫及於大灣區內全面的旅遊發展計劃，長遠來說將進一步鞏固香港及澳門分別作為國際購物目的地及全球娛樂旅遊中心之地位
- 鑒於香港仍然是進入中國資本市場的重要門戶，香港依然受商務旅客及會議/展覽/獎勵旅遊(MICE)歡迎，對於鄰近中心區域的酒店房間及服務式公寓的需求奠定穩固的基礎

## 企業架構 (於2024年8月30日)



### 投資者關係聯繫

陸文靜 (Anna)  
集團投資者關係總監  
直線: 852-2835 6783  
電郵: [annaluk@emperorgroup.com](mailto:annaluk@emperorgroup.com)

區雪瑩 (Janice)  
集團投資者關係經理  
直線: 852-2835 6799  
電郵: [janiceau@emperorgroup.com](mailto:janiceau@emperorgroup.com)